

BUREAU DE DEPOT  
BRUXELLES X

# BULLETIN OFFICIEL



a.s.b.l.

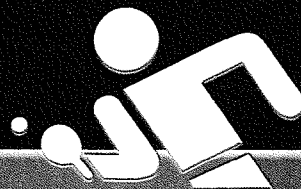
**Aile Francophone**

de la Fédération Royale Belge  
de Tennis de Table

**A.F./F.R.B.T.T.**

Périodique bi-mensuel

[www.aifrbtt.be](http://www.aifrbtt.be)



 Butterfly®

Nittaku

STIGA®

DONIC®

Yasaka

JOOLA

andro®

Sponeta

BANDA®

 **DANDOY**

TENNIS DE TABLE

Pour tous vos achats 'clubs',  
tables, filets, marquoirs,  
séparations, robots, balles,  
polos, shorts, trainings,  
n'hésitez pas à nous consulter  
pour obtenir les meilleurs prix  
possible.

**NOS POINTS DE VENTE :**

MESSANCY 063 37.19.37

BRUXELLES 02/660.49.54

VERVIERS 087/22.05.73

CHARLEROI 071/30.36.80

NAMUR 081/73.39.04

ANTWERPEN 03/541.30.28

HASSELT 011/28.32.48

LIÈGE 04/234.61.64

BLEGNY 04/370.12.15

 **DANDOY**

TENNIS DE TABLE

**[www.dandoy-sports.com](http://www.dandoy-sports.com)**

E-mail : [info@dandoy-sports.com](mailto:info@dandoy-sports.com)

Siège social : Zoning de Biron, Allée des Artisans, 5 - 5590 Ciney Tél. 083/21.35.64 - Fax 083/21.68.62





*Au nom du Secrétariat général, nous souhaitons à tous  
les membres affiliés de l'Aile Francophone,  
bonne et heureuse année 2007.*

*Que cette année soit faite de paix, de sérénité, d'entraide,  
de reconnaissance et de prise de conscience.*

*Que le chemin qui mène aux grands succès soit droit et  
emprunté par tous dans la même direction, avec le même  
enthousiasme, avec les mêmes satisfactions.*

*Que tous les rêves deviennent, enfin, réalité.*



*Les bureaux de l'asbl Aile Francophone de la Fédération  
Royale Belge de Tennis de table seront fermés*

*du mardi 26 décembre 2006 au mardi 02 janvier 2007 inclus*

# BULLETIN OFFICIEL DE L'ASBL AILE FRANCOPHONE DE LA FEDERATION ROYALE BELGE DE TENNIS DE TABLE

**Editeur responsable**

Christian Evrard

**Equipe de rédaction**

Cécile Brichard

Aurélié Mabilie

Christian Evrard

Didier Leroy

Jacques Schooneyt

**DANS CE NUMERO :**

**A. Vie fédérale**

**B. Echos des provinces**

**C. En direct du national**

**D. Nouvelles internationales**

**E. Résultat**

**F. Les + de 40'**

**G. Au féminin**

**Divers**

Editorial

IWB: classement après 11 semaines

Rappel communication des résultats

Arrêté royal sur l'interdiction de fumer

Liste de forces - Extraits des Règlements Sportifs et R.O.I.

Annonce Belgique - Italie

Classement semaine 11

Divers

Interclubs national: classement après 11 semaines

Rappel communication des résultats

Amendes Nationales - liste N°1

Composition des noyaux de Superdivision

Annonce Tournoi A du Centre

Youth Ranking Garçons et Filles

Classement mondial

Calendrier international

Open de Pologne

Open du Portugal Jeunes

Champion's League ETTU Messieurs

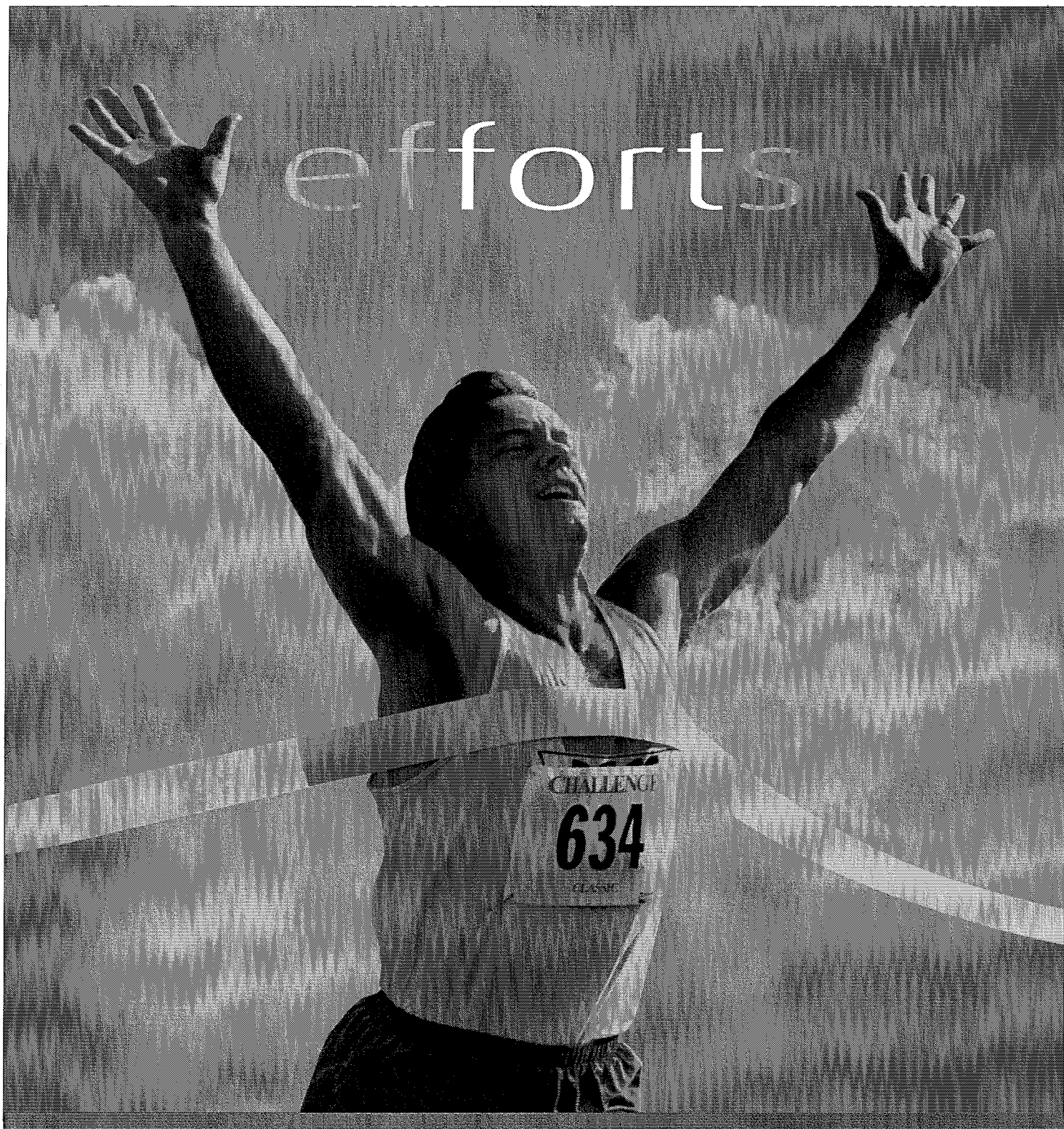
European Championships Qualification

Annonce Belgique - Norvège

**Siège :**

Rue Brogniez, 41/2  
1070 Bruxelles  
Tél : 02/527.59.02  
Fax : 02/527.59.03  
E-Mail: affrbtt@skynet.be





ING soutient l'Aile Francophone de la Fédération Royale Belge de Tennis de Table.

Agence de THEUX  
Marc Lavigne  
Agent indépendant  
Place de Perron, 45  
4910 THEUX  
Tél. 087/53 93 40

Voir clair, c'est déjà avancer. **ING** 

BANQUE

ASSURANCES

LEASING



## A. VIE FEDERALE

### CLASSEMENT INTERCLUBS WALLONIE-BRUXELLES 2006-2007 APRES 11 SEMAINES

#### SERIE A

1 PRAYON A	10	16
2 VERVIA B	10	14
3 KOBELCO AUDERGHEM D	10	13
4 CHIROUX A	10	13
5 GPV ATH B	10	10
6 MAZY SPY A	10	9
7 BRAINE C	10	8
8 CTT CHATELET C	10	8
9 DONALD C	10	7
10 SELANGE A	10	6
11 KOBELCO VEDRINAMUR C	10	6

#### SERIE C

1 DOUR A	9	16
2 ARC EN CIEL B	9	16
3 MOUSTIER A	9	12
4 MARLOIE B	9	11
5 CHENEE A	9	9
6 DOLHAIN A	9	7
7 LA CIPALE C	9	6
8 NEUFVILLES A	9	5
9 PPC PECQ A	9	5
10 LIMAL WAVRE A	9	3

#### SERIE E

1 VILLETTE D	11	18
2 MARLOIE A	10	17
3 KOBELCO VEDRINAMUR B	9	16
4 ERMITAGE HERSTAL A	11	14
5 ETT CENTRE A	11	12
6 SAINT GEORGES A	10	12
7 ALPA IXLLES C	11	10
8 PPC PECQ B	11	9
9 MICKEY FALISOLLE A	11	9
10 EVEIL B	11	6
11 RETINNE A	11	5
12 KOBELCO AUDERGHEM E	11	0

#### SERIE B

1 SYLVANO HONDA E.B.S. C	11	20
2 WOLUWE A	11	19
3 GONRIEUX A	11	16
4 ASTRID D	11	14
5 MELREUX A	11	12
6 MINEROIS A	11	10
7 ANTOING BRUYELLE A	11	10
8 PALETTE DEUX HAINES.BE A	10	10
9 ST GEORGES B	11	9
10 ARC EN CIEL C	11	6
11 RECHT SAINT VITH A	10	4
12 EPB FARCIENNES A	11	0

#### SERIE D

1 DONALD B	11	20
2 ANS A	11	17
3 TILLIER A	11	17
4 TT HOUFFALIZE A	11	16
5 TT RHISNES A	11	14
6 WANZE A	11	12
7 CHAMP D'EN HAUT B	11	10
8 EXCELSIOR ERQUELINNES B	11	9
9 LUTTRE A	11	8
10 OTTIGNIES A	11	7
11 ANDERLUES B	11	2
12 AVIA A	11	0

**LES RESULTATS ET CLASSEMENTS SONT DISPONIBLES**

**SUR LE SITE INTERNET [www.affrbtt.be](http://www.affrbtt.be)**

**DES LE LUNDI MATIN**

#### REGIONALE DAMES

##### SERIE A

1 OCHAMPS A	11	19
2 THUIN A	11	18
3 DOUR A	11	15
4 FLOREFFE A	11	11
5 BRAINE B	11	11
6 DON BOSCO B	11	11
7 CHAMP D'EN HAUT A	11	10
8 MELREUX A	11	10
9 KOBELCO AUDERGHEM C	11	9
10 AVIA B	11	7
11 MARCHIN A	11	6
12 TENNEVILLE A	11	5

##### SERIE B

1 ARC EN CIEL A	11	21
2 VILLERS STE GERTRUDE A	11	17
3 VIRTON C	11	15
4 NEUFVILLES SENNE A	11	13
5 SET JET FLEUR BLEUE B	11	13
6 BAILEUX A	11	11
7 LA CIPALE A	11	11
8 MINEROIS C	11	9
9 BARRAGE A	11	8
10 ASTRID B	11	7
11 TILLET A	11	5
12 ANDERLUES A	11	2

### COMMUNICATION DES RESULTATS

#### Interclubs Wallonie / Bruxelles

Les résultats doivent être communiqués chez Mr Guy BERTRAND :

**sur le répondeur + fax au numéro 084/32.28.17**



VOTRE LETTRE DU

VOS RÉF.

NOS RÉF. 87210/I-531/JVH

DATE 7/12/2006

ANNEXE(S) 1

CONTACT Jean-Pierre Vanheerswyngheles

TÉL. 02 524 74 50

FAX 02 524 74 99

E-MAIL [apf.inspec@health.fgov.be](mailto:apf.inspec@health.fgov.be)

Aile Francophone de la Fédération Royale Belge de  
Tennis de Table  
Rue de Brogniez 41/2

1070 BRUXELLES

OBJET Arrêté royal du 13 décembre 2005 portant interdiction de fumer dans les lieux publics

Madame, Monsieur,

Je me permets d'attirer votre attention sur l'application des nouvelles règles dans le cadre de la protection contre le tabagisme. La nouvelle réglementation concernant l'usage du tabac dans les locaux accessibles au public entré en vigueur le 1<sup>er</sup> janvier 2006. A partir du 1<sup>er</sup> janvier 2007 l'interdiction de fumer dans les enceintes sportives s'étend à une interdiction de fumer dans tous les locaux de l'enceinte sportive. Cette interdiction totale de fumer est également en vigueur pour tous les débits de boissons et de nourriture (cantines, cafétérias) reliés à l'enceinte sportive.

Cette nouvelle réglementation fait partie intégrante du plan fédéral de lutte contre le tabagisme. Il protège les non-fumeurs contre la consommation imposée du tabac - le « tabagisme passif » - et peut inciter les fumeurs à diminuer, voire à arrêter l'usage du tabac. Elle revêt également une grande importance sur le plan de la prévention pour les jeunes. Le tabagisme est en effet un comportement qui s'acquiert généralement pendant la puberté. Des études relèvent que, pour l'immense majorité des fumeurs, l'usage du tabac commence avant l'âge de 18 ans. Des clubs sportifs peuvent être dès lors extrêmement déterminants lorsqu'il s'agit de promouvoir activement un mode de vie exempt de tabac. A cet égard, les moniteurs d'enfants et des jeunes doivent avoir à cœur de remplir leur fonction éducative.

En tant que responsable de votre fédération sportive, je vous demande de sensibiliser vos membres au respect de la loi dans les enceintes sportives. De plus, vous et vos membres peuvent attirer l'attention des exploitants des débits de boissons ou de nourriture situés dans les enceintes sportives sur le fait que l'interdiction de fumer est aussi d'application pour eux.

La loi stipule qu'il incombe d'apposer suffisamment de signaux d'interdiction de fumer, surtout à l'entrée de chaque local, donc également à l'entrée des débits de boissons et de nourriture situés dans les enceintes sportives. Dans les cantines, cafétérias, ... un nombre suffisant d'interdictions de fumer doivent être apposées afin que chaque visiteur soit au courant de l'interdiction de fumer. Tous les cendriers doivent en outre disparaître. Si vous le souhaitez, et nous vous invitons vraiment à le faire, vous pourriez conférer vous-même davantage de poids à ces dispositions légales en intégrant l'interdiction de fumer dans votre règlement d'ordre intérieur.



service public fédéral

**SANTÉ PUBLIQUE,  
SÉCURITÉ DE LA CHAÎNE ALIMENTAIRE  
ET ENVIRONNEMENT**

Un fumoir répondant aux conditions de l'article 5, §2 de l'arrêté royal du 13 décembre 2005 portant interdiction de fumer dans les lieux publics peut être installé dans les débits de boissons et de nourriture situés dans une enceinte sportive où il est donc interdit de fumer. Le fumoir doit donc être clairement identifié comme local réservé aux fumeurs et seules des boissons peuvent y être servies. Le fumoir doit être muni d'un système d'extraction ou d'épuration d'air avec une capacité de 15m<sup>3</sup> par heure et par m<sup>2</sup>. Le fumoir ne peut excéder un quart de la superficie totale du local dans lequel des plats préparés et/ou des boissons sont servies à la consommation.

Durant les trois premiers mois de l'an 2007, le service Contrôle du Tabac veillera spécialement au respect de l'interdiction de fumer. Si l'exploitant respecte la loi (signaux d'interdiction de fumer, pas de cendriers,...) et qu'un visiteur venait à la transgresser sciemment, la responsabilité de ce dernier serait alors engagée. Dans un tel cas, le service Contrôle de Tabac pourra prendre des mesures à l'encontre du fumeur en question.

Si les prescriptions de la présente législation n'étaient pas respectées, tant par l'exploitant que par le client, un procès-verbal pourra être dressé au deux intervenants.

Nous vous serions reconnaissants si vous transmettiez auprès des membres de votre fédération cette lettre et si vous insistiez auprès d'eux pour qu'ils respectent scrupuleusement la législation.

Pour plus de détails nous vous invitons à consulter notre site web [www.fumer-horeca.be](http://www.fumer-horeca.be) et pour toutes questions vous pouvez contacter notre call-center au numéro 02/524 97 97 ou via [fumer-horeca@health.fgov.be](mailto:fumer-horeca@health.fgov.be)

Nous vous remercions de votre bienveillante collaboration.

L'Inspecteur sanitaire-Directeur,

Paul Van den Meerssche.





**13 décembre 2005 portant interdiction de fumer dans les lieux publics (MB du 22-12-2005) modifié par l'Arrêté Royal du 6 juillet 2006 (MB du 22-08-2006).**

ALBERT II, Roi des Belges,

A tous, présents et à venir, Salut.

Vu la loi du 24 janvier 1977 relative à la protection de la santé des consommateurs en ce qui concerne les denrées alimentaires et les autres produits, notamment l'article 7, § 3;

Vu l'arrêté royal du 15 mai 1990 portant interdiction de fumer dans certains lieux publics, modifié par les arrêtés royaux du 2 janvier 1991 et 7 février 1991;

Vu l'avis du Conseil Supérieur d'Hygiène, donné le 16 septembre 2005;

Vu l'avis 39/108/3 du Conseil d'Etat, donné le 20 octobre 2005, en application de l'article 84, § 1, alinéa 1<sup>er</sup>, 1°, des lois coordonnées sur le Conseil d'Etat;

Vu l'avis n° 8183 du Conseil Supérieur d'Hygiène, donné le 14 juin 2006 ;

Vu l'avis 40.353/3 du Conseil d'Etat, donné le 23 mai 2006, en application de l'article 84, § 1, alinéa 1<sup>er</sup>, 1°, des lois coordonnées sur le Conseil d'Etat;

Sur la proposition de Notre Ministre de la Santé publique,

Nous avons arrêté et arrêtons:

**Article 1<sup>er</sup>.** Pour l'application du présent arrêté on entend par:

1° fumer: le fait de fumer des produits à base de tabac ou des produits similaires;

2° lieu fermé: lieu isolé de l'environnement par des parois, pourvu d'un plafond;

3° lieu accessible au public: lieu dont l'accès n'est pas limité à la sphère familiale;

4° établissement Horeca: tout lieu ou local accessible au public, quelles que soient les conditions d'accès, dont l'activité principale et permanente consiste à préparer et /ou servir des repas et/ou des boissons pour consommation sur place ou non, et ce même gratuitement.

5° boissons contenant de l'alcool éthylique: les boissons visées à l'article 16 de la loi du 7 janvier 1998 concernant la structure et les taux des droits d'accise sur l'alcool et les boissons alcoolisées;

6° débit de boissons: établissement Horeca dont l'activité principale et permanente consiste à servir des boissons, parmi lesquelles des boissons contenant de l'alcool éthylique, pour consommation sur place, sans que le service des boissons soit conditionné à la consommation d'un plat préparé;

7° friterie: lieu dont l'activité principale consiste à préparer et servir pour consommation immédiate et dans des récipients jetables, des repas cuits ou réchauffés dans la graisse ou l'huile de friterie exclusivement. Le lieu doit être aménagé ou conçu de telle sorte qu'il autorise à un nombre maximum de personnes, à fixer par le Ministre, de consommer simultanément;

8° fumoir: local fermé où il est permis de fumer;

9° Ministre: le Ministre ayant la Santé publique dans ses attributions.

**Art. 2.** Il est interdit de fumer dans les lieux fermés accessibles au public.

A l'intérieur et à l'entrée de chaque lieu visé à l'alinéa 1<sup>er</sup>, des signaux d'interdiction de fumer conformes au(x) modèle(s) fixé(s) ou approuvé(s) par le Ministre de la Santé publique doivent être apposés de telle sorte que toutes les personnes présentes puissent en prendre connaissance.

Il est interdit de fumer dans les débits de boissons et autres établissements Horeca situés dans un lieu fermé accessible au public, s'ils ne sont pas isolés de ce lieu par des parois, un plafond et une porte.

Tout élément susceptible d'inciter à fumer ou qui porte à croire que fumer est autorisé, est interdit dans les lieux visés au premier et deuxième alinéas.

**Art. 3. § 1<sup>er</sup>.** Nonobstant les dispositions de l'article 2, l'exploitant d'un débit de boissons, qu'il s'agisse d'une personne physique ou d'une personne morale, peut installer une zone clairement délimitée dans laquelle il est permis de fumer selon les formes et les conditions prévues aux paragraphes suivants.

§ 2. La possibilité d'installer une zone clairement délimitée dans laquelle il est permis de fumer est accordée :

- soit à l'exploitant d'un débit de boissons qui certifie sur l'honneur ou apporte la preuve à l'aide d'une attestation dont le modèle a été fixé par le Ministre, que, pour cet établissement, la part des achats de produits destinés à la fabrication et à la vente de repas n'excède pas un tiers des achats totaux de boissons et de denrées alimentaires;

- soit à l'exploitant de plusieurs établissements qui certifie sur l'honneur ou apporte la preuve à l'aide d'une attestation dont le modèle a été fixé par le Ministre, que, pour cet établissement, la part des ventes de repas n'excède pas un tiers des ventes totales de denrées alimentaires;

- soit à l'exploitant d'un débit de boissons qui certifie sur l'honneur qu'il sert uniquement les repas légers prévus à l'article 2, § 2, 1°, de l'arrêté royal du 13 juin 1984 instaurant les conditions d'exercice de l'activité professionnelle de restaurateur ou de traiteur-organisateur de banquets dans les petites et moyennes entreprises, du commerce et de l'artisanat.

§ 3. Cette possibilité est également ouverte à toute personne qui crée ou reprend un nouvel établissement sur la base d'une estimation :

- dans le cas où il crée ou reprend un établissement, de la part des achats de produits destinés à la fabrication et à la vente de repas par rapport aux achats totaux de boissons et de denrées alimentaires;

- dans le cas où il crée ou reprend plusieurs établissements, de la part des ventes de repas par rapport aux ventes totales de denrées alimentaires.

§ 4. La zone réservée aux fumeurs doit être établie de manière à réduire au maximum les inconvénients de la fumée vis-à-vis des non-fumeurs.

Sa superficie doit être inférieure à la moitié de la superficie totale du local dans lesquels des plats préparés et/ou des boissons sont servies à la consommation, sauf si cette superficie totale est inférieure à 50 mètres carrés.

Un ou plusieurs signaux d'interdiction de fumer, conformes aux modèles fixés par le Ministre, doivent être apposés dans les espaces réservés aux non-fumeurs de manière telle que toute personne présente puisse en prendre connaissance.

§ 5. Le Ministre peut fixer des conditions complémentaires auxquelles doivent répondre les débits de boissons où il est autorisé de fumer. Ces conditions sont relatives à :

- l'installation d'un système d'aération garantissant un débit minimal de renouvellement d'air;

§ 6. Nonobstant les dispositions du § 1er, ne bénéficie pas de l'autorisation d'installer une zone clairement délimitée dans laquelle il est permis de fumer :

- l'exploitant d'un débit de boissons qui est situé dans un lieu fermé accessible au public, si l'établissement n'est pas isolé du lieu par des parois et un plafond;

- l'exploitant d'un débit de boissons situé dans une enceinte sportive.

**Art. 4.** Nonobstant les dispositions de l'article 2, l'exploitant d'une friterie peut installer une zone où il est autorisé de fumer qui répond aux conditions de l'article 3, §§ 4 et 5.

**Art. 5. § 1er.** Nonobstant les dispositions de l'article 2, un fumoir répondant aux conditions du § 2 du présent article peut être installé dans les établissements Horeca où il est interdit de fumer en vertu du présent arrêté.

§ 2. Le fumoir doit être clairement identifié comme local réservé aux fumeurs et seules des boissons peuvent y être servies.

Le fumoir doit être muni d'un système d'extraction ou d'épuration d'air.

Le fumoir doit être installé de manière à réduire au maximum les inconvénients de la fumée vis-à-vis des non-fumeurs et ne peut être une zone de transit.

La superficie du fumoir ne peut excéder un quart de la superficie totale du local dans lequel des plats préparés et/ou des boissons sont servies à la consommation.

Le Ministre fixe des conditions complémentaires auxquelles doit répondre le fumoir.

**Art. 6.** L'exploitant et le client, chacun pour ce qui le concerne, d'un établissement visé aux articles 2, 3, 4 et 5 est responsable du respect des dispositions du présent arrêté.

**Art. 7.** Toute infraction au présent arrêté est recherchée, poursuivie et punie conformément à la loi du 24 janvier 1977 relative à la protection de la santé des consommateurs en ce qui concerne les denrées alimentaires et autres produits.

**Art. 8.** Sans préjudice de l'article 9, l'arrêté du 15 mai 1990 portant interdiction de fumer dans certains lieux publics est abrogé.

**Art. 9.** Le présent arrêté entre en vigueur le 1<sup>er</sup> janvier 2006

*Par mesure transitoire, les établissements Horeca visés aux articles 3, 4 et 5 peuvent satisfaire aux dispositions de l'arrêté royal du 15 mai 1990 jusqu'au 1<sup>er</sup> janvier 2007.*

**Art. 10.** Notre Ministre de la Santé publique est chargé de l'exécution du présent arrêté.

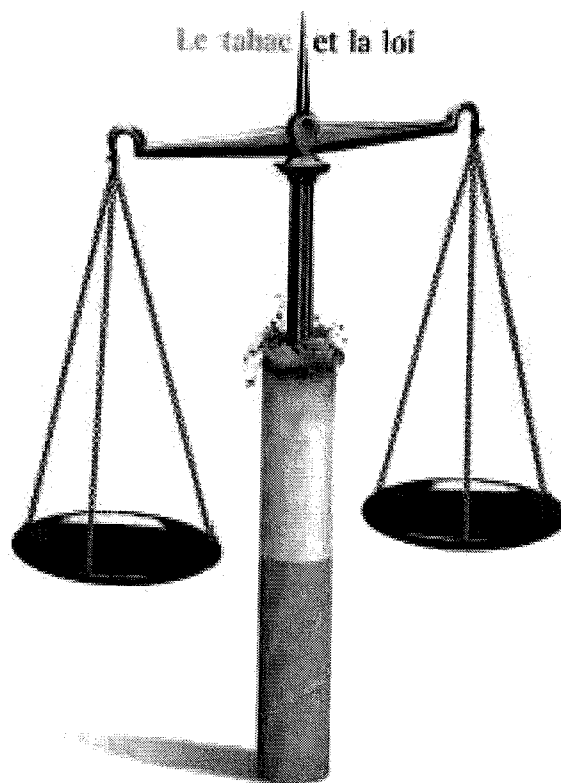
Donné à Bruxelles, le 6 juillet 2006.

ALBERT

Par le Roi :

Le Ministre de la Santé publique,  
R. DEMOTTE

Publié le: 22 août 2006 et applicable dès le 2 septembre 2006.





## A. VIE FEDERALE

**\*\* LISTE DE FORCES \*\* LISTE DE FORCES \*\* LISTE DE FORCES \*\***

### **Extrait des Règlements Sportifs**

Article C.21.12 La liste des forces ne pourra plus subir de modification **après le 31 décembre**, exception faite pour les joueurs de nationalité belge encore non classés.

### **Extrait du Règlement d'Ordre Intérieur**

Toute personne ayant été classée par le passé désirant s'affilier après le 31 décembre 2006 recevra une carte/licence personnalisée valable pour la fin de saison 2006-2007 mais ne pourra pas figurer sur la liste de forces et ne pourra pas participer à l'interclubs.

**Voir articles 3.1.3.1 et 3.1.3.2 du R.O.I.**

\* \* \* \* \*

# QUALIFICATION

## CHAMPIONNATS D'EUROPE 2007

### PROCHAINE RENCONTRE EQUIPE NATIONALE DAMES

***BELGIQUE - ITALIE***  
*Le 10 janvier 2007 à 20h00*

AU COMPLEXE SPORTIF DE CHÂTELET  
PLACE WILSON, 15



## B. ECHO DES PROVINCES

### Interclubs - Saison 2006 / 2007 - Semaine 11

#### Bruxelles Brabant Wallon

##### DAMES 1

1	Alpa Ixelles A	10	18
2	Woluwe B	11	18
3	Royal 1865 A	11	15
4	Woluwe C	11	13
5	Gremlins A	11	12
6	Set Jet Fleur Bleue C	11	12
7	Avia C	11	11
8	Kobelco Auderghem D	10	7
9	Braine l'Alleud C	11	7
10	Arc-en-Ciel B	11	7
11	Alpa Ixelles B	11	6
12	Limal Wavre A	11	4

##### MESSIEURS 1 A

1	Kobelco Audeghem F	11	20
2	Perwez A	11	18
3	King Kong A	11	18
4	Le Moulin A	11	16
5	Royal 1865 A	11	13
6	Braine l'Alleud E	11	12
7	Limal Wavre B	11	9
8	Braine l'Alleud G	11	8
9	Avia B	11	8
10	Ottignies B	11	6
11	Arc-en-Ciel E	11	3
12	Eveil D	11	1

##### MESSIEURS 1 B

1	Braine l'Alleud D	11	20
2	Arc-en-Ciel D	11	18
3	Set Jet Fleur Bleue A	11	17
4	Mont St-Guibert A	11	12
5	Clabecq A	11	12
6	Piranha A	11	12
7	Kobelco Auderghem G	11	10
8	Alpa Ixelles D	11	8
9	Braine l'Alleud F	11	8
10	Gremlins A	11	6
11	Eveil C	11	6
12	Limal Wavre C	11	3

#### Hainaut

##### DAMES 1

1	GPH Gosselies A	11	16
2	ETT Centre B	11	16
3	CP Montois A	11	15
4	RPV Ecaussinnes A	11	14
5	ASCEL Monceau A	11	14
6	Gerpinnes A	11	14
7	St-Piat A	11	11
8	Boulers A	11	11
9	P.2000 Ecaussinnes A	11	10
10	Alliance J.C. B	11	8
11	Tilly A	11	3
12	Chimay A	11	0

##### MESSIEURS 1 A

1	ASCEL Monceau A	11	22
2	Basècles A	11	20
3	Rance A	11	16
4	Dour B	11	13
5	Alliance J.C. B	11	13
6	Kitch Mouscron A	11	12
7	Herseaux A	11	12
8	La Croyère B	11	10
9	Caj-Mir Colfontaine B	11	6
10	Marchienne-Tilleul A	11	4
11	MJT Ecaussinnes A	11	4
12	Vellereille A	11	0

##### MESSIEURS 1 B

1	ETT Centre B	11	22
2	Presles A	11	18
3	Espoir Borain A	11	17
4	Bosquet A	11	15
5	RCTT Anderlues C	11	12
6	Alliance J.C. C	11	12
7	Ath C	11	10
8	Mons Ecurie A	11	9
9	Thuin A	11	7
10	Allain A	11	6
11	Chimay B	11	4
12	St-Piat A	11	0

##### MESSIEURS 1 C

1	TTC Manage A	11	22
2	Alliance J.C. A	11	19
3	Solre A	11	18
4	Tilly B	11	13
5	Docherie A	11	10
6	Don Bosco C	11	10
7	St-Ghislain C	11	9
8	Chimay A	11	9
9	Acren A	11	8
10	Alliance J.C. D	11	8
11	Hyon A	11	6
12	Leuze A	11	0

#### Liège

##### DAMES 1

1	Dolembreux 1	11	21
2	Chiroux 1	11	18
3	Minerois 5	11	16
4	Huy 1	11	13
5	Astrid 3	11	13
6	St-Remacle 1	11	11
7	Herve 1	11	10
8	Minerois 4	11	9
9	Oupeye 4	11	8
10	Oupeye 5	11	7
11	Montzen 1	11	4
12	Marchin 2	11	2

##### MESSIEURS 1 A

1	Welkenraedt 1	11	22
2	R. Montegnée 1	11	17
3	Aywaille 2	11	16
4	Eupen 1	11	15
5	Viamont 1	11	12
6	Astrid 5	11	12
7	Wanze 2	11	12
8	Vervia 3	11	10
9	Gervina 1	11	9
10	Stavelot 1	11	3
11	Dolembreux 1	11	2
12	Wasseiges 1	11	2

##### MESSIEURS 1 B

1	Wonck 1	11	20
2	Chiroux 2	11	19
3	Tiège 1	11	14
4	Beyne 1	11	14
5	Minerois 4	11	13
6	Donald 5	11	12
7	Malmedy 1	11	11
8	St-Hubert 1	11	9
9	St-Remacle 1	11	9
10	Ermitage Herstal 2	11	8
11	Chênée 2	11	3
12	Marchin 1	11	0

##### MESSIEURS 1 C

1	Renaissance 1	11	17
2	Spa 1	11	16
3	Orp 1	11	13
4	St-Georges 3	11	13
5	Minerois 3	11	12
6	Montzen 1	11	12
7	Donald 4	11	12
8	Astrid 6	11	9
9	Aubel 1	11	9
10	R. Montegnée 2	11	9
11	Francorchamps 1	11	6
12	Aywaille 3	11	4





## B. ECHO DES PROVINCES

### Luxembourg

#### DAMES 1

1	Ourhoise A	11	22
2	Virton D	10	16
3	Tillet B	11	14
4	Aye B	11	14
5	Rulles A	11	12
6	Schoppach A	11	10
7	Les Fosses A	11	10
8	Bras A	11	8
9	Châtillon A	11	6
10	Dinez C	11	5
11	Chêne A	11	3
12	Tenneville B		

#### MESSIEURS 1 A

1	Virton B	12	23
2	Libramont A	12	21
3	Aye A	12	20
4	Neufchâteau A	12	16
5	Les Fosses A	12	14
6	Arlon A	12	12
7	Selange B	12	11
8	Tenneville A	12	8
9	Lafosse A	12	8
10	Marloie C	12	7
11	Meix B	12	3
12	Virton D	12	1

#### MESSIEURS 1 B

1	Meix A	11	22
2	Lomme A	11	18
3	Joubieval A	11	16
4	Hachy A	10	16
5	Neufchâteau B	11	12
6	On B	11	10
7	Langlire A	11	8
8	Aye B	11	8
9	Virton C	11	6
10	Messancy A	11	4
11	Jamoigne A	11	0
12	Villers A		

### Namur

#### DAMES 1

1	TT Tillier A	11	20
2	TT Kob.Vedrinamur C	11	18
3	Sylvano Honda EBS B	11	15
4	Palette Nismes A	11	14
5	Palette Beezoise A	11	13
6	Palette Gembloux A	11	12
7	Chastrès-Walcourt A	11	11
8	TTSC Moustier A	11	9
9	CTT Philippeville A	11	8
10	CTT Corenne A	11	7
11	CTT Andoy A	11	3
12	TTSC Moustier B	11	2

#### MESSIEURS 1 A

1	Sylvano Honda EBS D	11	21
2	Profondeville A	11	16
3	CTT Philippeville C	11	16
4	Somzée A	11	15
5	TT Sauvenière A	11	14
6	La Cipale D	11	13
7	TT Rhisnes C	11	11
8	Pal. St-Louis Rosée A	11	10
9	Palette Mazy-Spy B	11	6
10	R. Mickey Falisolle B	11	6
11	CTT Barrage B	11	2
12	TT Namur A	11	2

#### MESSIEURS 1 B

1	Couvin A	11	20
2	Presgaux A	11	18
3	Royal Andenne TT A	11	15
4	CTT Barrage A	11	14
5	Sylvano Honda EBS E	11	13
6	TT Rhisnes B	11	11
7	TT Astérix St-Marc A	11	11
8	TT Leuze 65 B	11	9
9	R. Mickey Falisolle C	11	8
10	TT Kob.Vedrinamur D	11	7
11	TT Mornimont A	11	4
12	TT Malonne A	11	2

### Divers

#### Bruxelles / Brabant Wallon

Modification à l'annuaire

Maccabi (BBW164)

S: Marc VANDYCKE, Avenue des Courses, 22 bte 2 - 1050 Bruxelles  
Tél: 02/375.49.80 - GSM: 0475/36.96.63 - e-mail: secretariat.maccabi@gmail.com

CTT Blocry (BBW336)

S: Maurice LEFEVRE - e-mail: mauricelefevre@skynet.be

#### Hainaut

Modification à l'annuaire

Dour Palette (H091)

CTT Houdeng (H122)

S: Jean-Claude JENART - e-mail: jcjenart@skynet.be  
P: Marcel JAUNIAUX, Rue Scailmont, 135 - 7110 Houdeng-Goegnies  
Tél: 064/22.99.69 - GSM: 0477/71.69.85 - e-mail: marcel.jauniaux@skynet.be

#### Liège

Modification à l'annuaire

TTC Templiers (L310)

R. Int.: Lucien MASSET, Rue Saint-Jean Sart, 43 - 4577 Outrelouxhe - 085/51.15.00

#### Luxembourg

Modification à l'annuaire

Joubieval (LX068)

P: Michel BODSON - e-mail: bodsonm@scarlet.be  
L: Salle du TT Joubiéval, Route d'Otré - 6690 Vielsalm (Joubiéval)

#### Namur

Modification à l'annuaire

TTSM Jambes (N048)

P: Jean-Philippe PIMPURNIAUX, Rue Close, 4 / 2 - 4217 Héron - 0475/86.77.38  
S: Michel JEUNIAUX Sentier Bétoin, 3 - 5081 Meux - 081/56.04.84  
T: Philippe WINAND  
S: Rozella GONDFROID, Rue de la Glacière, 22 - 6180 Courcelles - 071/45.06.43  
S: Eric JACQUART - GSM: 0495/67.16.15  
S: Sabrina VERLAINE, Rue de Sommière, 10 - 5537 Anhée - 0472/93.33.71  
S: Jeanine DRAYE, Rue Place du Moulin, 2 bte 3 - 5651 Pry (Walcourt)

CTT Chastrès (N080)

Palette Club Fossoise (N129)

CTT Evrehailles (N131)

Palette Walcourt (N214)



## C. EN DIRECT DU NATIONAL

### INTERCLUBS NATIONAL 2006-2007 - CLASSEMENT APRES 11 SEMAINES

#### 1 NATIONALE MESSIEURS A

1	Kobelco Auderghem A	11	8	3	0	16
2	Braine l'Alleud A	10	7	2	1	15
3	Astrid Herstal A	11	7	4	0	14
4	Châtelet A	11	6	3	2	14
5	Immo Mortsels A	10	6	2	2	14
6	Virton A	11	5	3	3	13
7	Vervia A	10	5	3	2	12
8	Villette B	10	4	6	0	8
9	Kobelco Vedrinamur A	9	4	5	0	8
10	Sportline A	9	3	5	1	7
11	Don Bosco Tournai A	11	1	9	1	3
12	E.Basse Sambre A	11	0	11	0	0

#### 2 NATIONALE MESSIEURS A

1	Knal Deinze B	11	10	1	0	20
2	Berlaar A	11	10	1	0	20
3	Immo Mortsels B	11	8	3	0	16
4	Kobelco Auderghem C	11	8	3	0	16
5	Tilly A	11	6	4	1	13
6	Hasselt A	11	5	5	1	11
7	Astrid Herstal C	11	4	7	0	8
8	Dino Brugge A	10	3	6	1	7
9	Heppignies A	11	3	7	1	7
10	Don Bosco Tournai B	10	2	6	2	6
11	Atelia Gent B	11	2	8	1	5
12	Nismes A	11	0	10	1	1

#### 2 NATIONALE MESSIEURS C

1	Erquennes A	11	11	0	0	22
2	On A	11	7	3	1	15
3	Ecaussinnes A	11	6	2	3	15
4	Gullegem A	11	6	3	2	14
5	Sokah Hoboken B	11	6	4	1	13
6	E. Basse Sambre B	11	4	4	3	11
7	Gemo A	11	4	6	1	9
8	Herckenrode A	11	4	7	0	8
9	Philippeville B	11	4	7	0	8
10	Gierle A	11	3	6	2	8
11	La Croyere A	11	2	8	1	5
12	Eveil A	11	1	8	2	4

#### DAMES SUPERDIVISION

1	Virton A	11	10	0	1	21
2	Vervia A	10	8	0	2	18
3	Villette A	11	8	3	0	16
4	AFP Kobelco Antw A	11	7	2	2	16
5	Minerois A	11	6	3	2	14
6	Couillet A	11	4	5	2	10
7	Châtelet A	10	4	4	2	10
8	Centre A	11	3	6	2	8
9	KobelcoVedrinamur A	11	2	6	3	7
10	Braine l'Alleud A	11	2	7	2	6
11	Kobelco Auderghem A	11	1	8	2	4
12	Don Bosco Tournai A	11	0	11	0	0

#### 2 NATIONALE DAMES A

1	Dinez B	11	8	1	2	18
2	Titi Oupeye B	11	7	2	2	16
3	Vervia B	11	6	1	4	16
4	Pingouin Leuven A	11	7	3	1	15
5	Hoeselt B	11	6	4	1	13
6	Sokah Hoboken A	11	4	3	4	12
7	Rhisnes A	11	5	5	1	11
8	Hamme A	11	4	6	1	9
9	Nalannes A	11	3	6	2	8
10	Kobelco Auderghem B	11	2	6	3	7
11	Herckenrode A	11	2	8	1	5
12	AFP Kobelco Antw B	11	1	10	0	2

#### 1 NATIONALE MESSIEURS B

1	La Cipale A	11	8	1	2	18
2	Knal Deinze A	11	7	2	2	16
3	Sokah Hoboken A	11	7	2	2	16
4	Villette A	10	7	2	1	15
5	Alpa Ixelles A	11	7	4	0	14
6	Schulen A	11	6	5	0	12
7	Kobelco Auderghem B	11	3	4	4	10
8	Aywaille A	9	4	5	0	8
9	Philippeville A	10	3	6	1	7
10	Arc en Ciel A	11	2	7	2	6
11	PJHW ST Ghislain A	11	0	7	4	4
12	Astrid Herstal B	11	0	9	2	2

#### 2 NATIONALE MESSIEURS B

1	Rooigem Gent A	11	11	0	0	22
2	Donald A	11	10	1	0	20
3	Châtelet B	11	7	3	1	15
4	La Cipale B	11	7	4	0	14
5	Nodo A	11	6	4	1	13
6	Bouillon A	11	6	4	1	13
7	Hoeselt A	11	5	5	1	11
8	PJHW St Ghislain B	11	4	7	0	8
9	Alpa Ixelles B	11	4	7	0	8
10	Stekene A	11	3	8	0	6
11	Hurricane Wemmel A	11	1	10	0	2
12	Anderlues A	11	0	11	0	0

#### 2 NATIONALE MESSIEURS D

1	Ath A	11	11	0	0	22
2	Leuze 65 A	10	9	1	0	18
3	Mepp Stegeta A	11	8	3	0	16
4	Caj-Mir A	11	6	3	2	14
5	Atelia Gent A	11	7	4	0	14
6	PW Diest A	11	4	4	3	11
7	Wielsbeke A	11	5	6	0	10
8	Villette C	11	5	6	0	10
9	Champ d'en Haut A	11	2	8	1	5
10	Braine l'Alleud B	10	2	8	0	4
11	Schulen B	11	1	9	1	3
12	Awirs A	11	1	9	1	3

#### 1 NATIONALE DAMES

1	Hasselt A	10	9	1	0	18
2	Hoeselt A	10	7	2	1	15
3	Astrid Herstal A	10	6	2	2	14
4	KobelcoVedrinamur B	10	6	3	1	13
5	Dinez A	10	4	6	0	8
6	Titi Oupeye A	10	4	6	0	8
7	Avia A	10	2	4	4	8
8	Minerois B	10	3	6	1	7
9	Lomme A	10	2	5	3	7
10	E. Basse Sambre A	10	3	6	1	7
11	Virton B	10	2	7	1	5
12	Hasselt B	FG				

#### 2 NATIONALE DAMES B

1	St Niklase A	10	10	0	0	20
2	Berlaar A	11	9	2	0	18
3	Rooigem Gent A	11	9	2	0	18
4	Houthalen A	11	7	2	2	16
5	PJHW St Ghislain A	11	7	4	0	14
6	SetJetFleur Bleue A	11	4	4	3	11
7	Aye A	11	5	5	1	11
8	Titi Oupeye C	11	4	6	1	9
9	Leopoldsborg A	10	2	6	2	6
10	Donald A	11	2	9	0	4
11	Woluwe A	11	0	9	2	2
12	Châtelet B	11	0	10	1	1

### Interclubs National - Communication des résultats

Nouveaux numéros depuis le 06 décembre 2006 pour Mr Herman LEMMENS

Répondeur: 03/488.55.90 - Fax: 03/401.71.35



## C. EN DIRECT DU NATIONAL

### LISTE D'AMENDES N° 1 - SAISON 2006-2007

Indice	Nom du Club	Match N°	Art. R.S.	Nbre Infr.	Montant	Total
Province:Brabant Wallon et Bruxelles						
BBW 15	C.T.T. Royal Alpa Ixelles	03/055	C.25.5		12,50	
		06/033	C.25.5		12,50	25,00
BBW 134	Arc-en-Ciel C.T.T	03/031	C.30.8.3 (8)		2,50	2,50
BBW 165	Kobelco Auderghem	03/103	C.25.5		12,50	
		04/082	C.33.11		25,00	
		04/034	C.26.2		5,00	
		04/034	C.25.5		12,50	
		06/081	C.33.11		25,00	80,00
BBW 171	C.T.T. Woluwe	05/112	C.25.5		12,50	12,50
BBW 321	Eveil T.T	07/061	C.26.2		10,00	10,00
Province: Hainaut						
H 1	Royal Sporting Villette	03/021	C.26.2		10,00	
		06/021	C.26.2		5,00	15,00
H 4	ETT Centre	04/085	C.30.8.3 (4)		2,50	2,50
H 41	La Croyère	01/062	C.25.5		12,50	
		03/064	C.25.5		19,00	
		04/061	C.25.5		25,00	
		07/062	C.25.5		25,00	81,50
H 70	RCTT Anderlues	01/054	C.25.5		12,50	
		01/054	C.30.8.3 (5)		2,50	
		03/052	C.30.8.3 (5)		2,50	
		04/054	C.30.8.3 (5)		2,50	
		03/052	C.26.2		10,00	
		05/054	C.25.5		19,00	
		06/054	C.30.8.3 (5)		2,50	
		06/054	C.30.8.1		5,00	56,50
H 92	Royal Pal. Verte Ecaussinnes	04/063	C.26.2		5,00	5,00
H 136	C.T.T. Heppignies	04/046	C.26.2		5,00	5,00
H 151	P.H.W. St Ghislain	06/032	C.26.2		10,00	10,00
H 206	Goliath Pays Vert Athois	03/074	C.26.2		5,00	5,00
H 258	Spirou Couillet	04/081	C.30.8.3 (4)		2,50	2,50
H 314	C.T.T. Châtelet	01/111	C.25.5		12,50	
		06/054	C.25.5		12,50	
		06/054	C.26.2		5,00	30,00
Province: LIEGE						
L 95	T.T.Vervia	05/024	C.30.8.3 (12)		2,50	
		05/024	C.30.8.3 (13)		2,50	5,00
L 119	C.T.T. Astrid Herstal	01/042	C.25.5		12,50	
		02/041	C.25.5		19,00	
		03/046	C.25.5		25,00	
		04/036	C.26.2		5,00	
		04/046	C.30.8.3.(9)		2,50	
		05/036	C.25.5		12,50	
		06/036	C.25.5		19,00	
		06/092	C.45.1		25,00	
		07/044	C.25.5		25,00	145,50



## C. EN DIRECT DU NATIONAL

Indice	Nom du Club	Match N°	Art. R.S.	Nbre Infr.	Montant	Total
<b>Province: LIEGE</b>						
L 165	C.T.T.Aywaille	05/035	C.25.5		12,50	
		05/035	C.30.8.3.(15)		2,50	<b>15,00</b>
L 170	Donald Heuseux	06/116	C.30.8.3 (4)		2,50	<b>2,50</b>
L 263	TT Awirs	02/074	C.45.1		25,00	
		02/074	C.30.8.3 (4)		2,50	
		03/072	C.26.2		5,00	
		03/072	C.45.1		25,00	
		05/071	C.26.2		12,50	
		06/072	C.25.5		12,50	
		07/073	C.25.5		19,00	<b>101,50</b>
L 316	Titi Oupeye	01/101	C.25.5		12,50	
		05/101	C.33.11		25,00	
		07/111	C.25.5		12,50	<b>50,00</b>
L 323	C.T.T.Minerois	05/093	C.26.2		5,00	<b>5,00</b>
<b>Province: Namur</b>						
N 27	Sylvano Etoile Basse Sambre	04/093	C.26.2		5,00	
		05/021	C.25.5		12,50	
		06/092	C.25.5		12,50	<b>30,00</b>
N 51	TT Kobelco Vedrinamur	03/026	C.26.2		10,00	
		05/084	C.26.2		10,00	<b>20,00</b>
N 69	C.T.T.Philippeville	07/065	C.26.2		10,00	<b>10,00</b>
N 73	La Cipale	06/035	C.30.8.3 (15)		2,50	
		05/055	C.45.1		25,00	<b>27,50</b>
N 79	T.T.Leuze 65	04/075	C.26.2		5,00	
		05/075	C.26.2		12,50	<b>17,50</b>
N 92	Palette Nismes	01/046	C.25.5		12,50	
		04/043	C.25.5		19,00	<b>31,50</b>
N 130	Champ d'En Haut	07/074	C.30.8.3 ( 18)		2,50	<b>2,50</b>
<b>Province:Luxembourg</b>						
LX 1	T.T.C CitiBank Virton	04/023	C.30.8.3 (7)		2,50	<b>2,50</b>
LX 76	T.T.Dinez	02/102	C.30.8.3 (4)		2,50	<b>2,50</b>
LX 97	GTT Aye	04/116	C.25.5		12,50	<b>12,50</b>
LX 112	T.T.C.Lomme	07/094	C.45.1		25,00	<b>25,00</b>

Les amendes sont payables par virement au compte

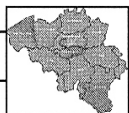
**734-3112439-09**

à 3001 Heverlée **POUR LE 31 DECEMBRE 2006 AU PLUS TARD**

Pour tout renseignement complémentaire à propos de cette liste d'amendes, adressez-vous  
au responsable de la COMMISSION NATIONALE DES COMPETITIONS,

Pierre FONCK, Rue Scailteur, 16 - 7170 Manage  
Tél: 064/46.07.56 - Fax: 064/46.07.55 - GSM: 0472/38.33.01





## C. EN DIRECT DU NATIONAL

### Noyaux Superdivision 2006/2007

#### Donald

1 Joannes Olivier	A 22
2 Mahy Cédric	B0
3 Blétard Jérôme	B0
4 Christophe Dany	B0
5 Klarzynski Olivier	B2
6 Leduc Jérôme	B2
7 Vangenechten Kévin	B2
8 Stouten Stéphane	B2

#### PW Diest

1 Merchez Cedric	A8
2 Chen Song	As11
3 Massart Sebastien	A12
4 Jacobs Wouter	B0
5 Howieson Craig	B0
6 Janssens Dirk	B6

#### EBS

1 Obert Grégory	A9
2 Barthélemy Maxime	A15
3 Lai Kuan Shen	As15
4 Vissers Kevin	A16
5 Vanrossomme Emilien	B2
6 Drion Rapahël	B2
7 Alloin Xavier	B4
8 Dehaes Julien	B4

#### Immo Mortsel

1 Toriola Segun	As2
2 Rushton Andrew	As6
3 Zhang Dong Ying	A10
4 Ayemo Juba Sau	As16
5 Mans Philippe	B0
6 Bierny Ludovic	B0

#### Kobelco Auderghem

1 Maeck Anthony	A7
2 Shimizu Hiroki	As20
3 Dupuis Olivier	B0
4 Cavez Damien	B0
5 Derbaix Bruno	B2
6 Ventura Miguel	B2
7 Veyt Arnaud	B2

#### Kobelco Vedrinamur

1 Warnon Yohann	A21
2 Cabrera Thierry	As
3 Cabrera Luc	B0
4 Baldo Vincent	B0
5 Guyot Maxime	B0
6 Laforge Emmanuel	B0
7 Squélard Pierre-André	B0

#### Hasselt

1 Janssens Tim	A13
2 Vanvinckenroye Davy	A19
3 Crawford Stewart	B0
4 Janssens Bram	B0
5 Janik Jerzy	B2
6 Janik Alexander	B6

#### Kobelco Hoboken

1 De Boer Michel	AS6
2 Van Schil Tom	A11
3 Young Terry	As13
4 Vitta Kilomo	A23
5 Voets Willem	B0
6 Wauthier Marc	B0
7	
8	

#### Villette Charleroi

1 Samsonov Vladimir	As1
2 Saive Jean-Michel	A1
3 Li Ching	As1
4 Smirnov Alezei	As1
5 Dantchenko Oleg	A4
6 Jean Lauric	A17

#### Citibank Virton

1 Mehmedovic Muhamed	As9
2 Rajcic Zlatko	As12
3 Pastoors Jurgen	As
4 De Goede Pieter Michael	B0
5 Van Loo Vincent	B0
6 Servais Beranger	B2

\* \* \* **ANNONCE DU PROCHAIN TOURNOI DE SERIE A** \* \* \*

## TOURNOI DE L'ETT CENTRE MANAGE

au Centre Culturel et Sportif "Le Scailmont", Rue du Scailmont, 96 à Manage

**LE DIMANCHE 21 JANVIER 2007**

#### Renseignements et inscriptions:

Isabelle BEUMIER: Rue de Sirault, 69 - 7334 Villerot - Tél/Fax: 065/62.13.56

Vincent CHAUVIN: vincha01@hotmail.com

Christian DUVIVIER: GSM: 0495/86.33.33 - e-mail: duvivierchristian@yahoo.fr



## C. EN DIRECT DU NATIONAL

### Youth Ranking Préminimes Garçons 2006/2007 après 2ème Critérium National

					1	2	3	4	5	6	7	8	9	10
Allegro	Martin	96	D4	Cajmir	50		50				50			50
Gesquiere	Tim	96	D4	Dino Bruge	45		45				45			45
Lobet	Boris	96	D0	Melreux	40		40				40			40
Lizin	Nicolas	96	D4	Kobelco Vedrin	36		32				34			34
Stapelle	Valentin	96	E0	Hollogne	32		36				34			34
Guyot	Adrien	96	D6	Champ d'en Haut	25		28				26,5			26,5
Capuzzo	Joshua	96	E0	Chatelet	28		20				24			24
Spaepen	Anton	96	E4	Diest	20		25				22,5			22,5
Hannesse	Bastien	96	E2	Kobelco Auderghe	22		18				20			20
Huaux	Antoine	97	E6	Thuin	14		22				18			18
Pimpurniaux	Romain	96	E4	Kobelco Vedrin	12		16				14			14
Cheng	Timothy	96	E6	Chatelet	10		12				11			11
D'hulst	Lowie	96	E4	Gullegem	8		14				11			11
Merckx	Jasper	96	NG	Gemo	18		4				11			11
Oliver	Tom	97	E2	Ottignies	16						8			8
Darcis	Thibaut	98	E4	Villers	4		6				5			5
Lambiet	Romain	97	E2	Minerois			10				5			5
Luyckx	Rember	96	NG	Antonius			8				4			4
Bribosia	Celestin	98	E2	Alpa	6						3			3
Heymans	Maxime	96	E4	Braine	2						1			1
Janik	Maxim	97	NG	Hasselt			2				1			1

### Youth Ranking Minimes Garçons 2006/2007 après 2ème phase Critérium National

					1	2	3	4	5	6	7	8	9	10
Vanrossomme	Emilien	94	B2	EBS	50	12	50	12			62			62
Devos	Robin	94	C4	Antonius	45		40				42,5			42,5
Saudemont	Robin	94	C0	La Cipale	40		45				42,5			42,5
De Clercq	Robin	94	C4	Rooigem	40		36				38			38
Lambiet	Florent	95	C0	Minerois	28		32				30			30
Meurant	Julien	94	C4	TTGB	32		28				30			30
Borrey	Simon	94	C4	Tenneville	20		25				22,5			22,5
Hostaux	Valentin	95	D2	Presgaux	25		18				21,5			21,5
Diouf	Guillaume	95	C6	Lomme	22		20				21			21
Capuzzo	Nathan	94	D0	Chatelet	18		22				20			20
Dargent	Boris	94	D0	Couillet	10		16				13			13
Poel	Jan	95	E2	Schulen	12		14				13			13
Hansen	Michael	94	D4	Vervia	16		2				9			9
Autrique	Nathan	94	D4	Kobelco Antwerpen	8		8				8			8
Gauthier	Damien	94	D0	La Cipale	16						8			8
Blondeau	Dylan	95	D6	Couillet	6		6				6			6
Petit	Quentin	95	D6	Champ d'en Haut			12				6			6
Marijsse	Dieter	94	E0	Gullegem			10				5			5
Aerts	Michel	95	E0	Philippeville	4						2			2
Vanden Broecke	Antoine	95	D6	DB Tournai			4				2			2
Brouwers	Gert	95	E4	Bree	2						1			1



## C. EN DIRECT DU NATIONAL

### Youth Ranking Cadets Garçons 2006/2007 après 2ème phase Critérium National

					1	2	3	4	5	6	7	8	9	10
Jean	Lauric	92	A17	Villette	50	45	50	50			97,5			97,5
Bierny	Ludovic	92	B0	Immo Mortsel	45	20	45	28			69			69
Nuytinck	Cedric	93	B0	Knal Deinze	45	20	40	22			63,5			63,5
Indeherberg	Julien	93	B2	Hoengen	32	12	36	18			49			49
Bieva	Johann	92	B4	Kobelco Vedrin	36	14	28	8			43			43
Lobet	Victor	92	B4	Marloie	22	2	32	16			36			36
Poncelet	Quentin	93	B2	DB Tournai	28	10	22	2			31			31
Janik	Alexander	92	B6	Hasselt	22	2	25	6			27,5			27,5
Hennon	Bastien	92	B4	Bouillon	28	10	16				27			27
Cluyts	Filip	92	C2	Diest	18		20				19			19
Dandoy	Florent	92	C0	Donald	14		18				16			16
Enghien	Lauren	93	C4	Berlaar	16		14				15			15
Lovenich	Karel	92	C4	Meerdaal	14		12				13			13
Evens	Wim	92	D0	Bree	10		4				7			7
Ferire	Loic	92	B6	Astrid	10		4				7			7
Schooneyt	Thomas	92	C4	Centre			12				6			6
Van Paemel	Tim	92	C4	Zandvoorde	10						5			5
Lemaitre	Pierre Yves	93	C2	Aywaille			8				4			4
Van Immerseel	Stijn	92	C6	Antonius			8				4			4
Pietroniro	Pierre	92	C2	Vervia	4						2			2
Wijnen	Ruben	92	D4	Hoeselt	4						2			2

### Youth Ranking Juniors Garçons 2006/2007 après 2ème Critérium National

					1	2	3	4	5	6	7	8	9	10
Rogiers	Benjamin	89	A16	Bruilly	50	50	50	45			97,5			97,5
Lamoque	Florent	90	B0	Vervia	45	40	45	40			85			85
Gonay	Thibaut	90	B0	Astrid	36	32	36	32			68			68
Goyens	Yves	90	B0	Schulen	40	36	32	25			66,5			66,5
Hettman	Sebastien	90	B0	La Cipale	22	18	40	36			58			58
Robert	Damien	89	B0	On	32	28	28	20			54			54
Dehaes	Julien	90	B4	EBS	25	22	18	14			39,5			39,5
Renard	Julien	91	B2	DB Tournai	22	18	18	14			36			36
Baldo	Vincent	89	B0	Kobelco Vedrin	18	16	20	16			35			35
Guyot	Maxime	89	B0	Kobelco Vedrin	14	14	22	18			34			34
Bovenisty	Steve	90	B2	Astrid	4	4	28	20			28			28
Lagneaux	Maxime	89	A24	Bruille	28	25					26,5			26,5
Prade	Antoine	90	B2	DB Tournai	18	16	6	6			23			23
Coenen	Loic	90	B2	Chatelet	8	6	12	10			18			18
Byloo	Rony	91	B2	Couillet	4	4	14	12			17			17
Destrebecq	Sebastien	90	B2	Kobelco Auderghe	12	8	4	4			14			14
Guilmin	Cédric	91	B2	Kobelco Vedrin	4	4	8	8			12			12
Van de Maele	Christophe	89	B4	Wielsbeke		2	12	10			12			12
De Block	Bert	90	B2	Kobelco Hoboken	8	6	4	4			11			11
Leswal	Loic	89	B2	La Cipale	12	8		2			11			11
Decresson	Julien	89	B2	Astrid	8	6					7			7
Mathues	Julien	90	C0	Chenee			4	4			4			4
Vandeput	Hendrik	89	C0	Diest				2			1			1



## C. EN DIRECT DU NATIONAL

### Youth Ranking Préminimes Filles 2006/2007 après 2ème phase du Critérium National

					1	2	3	4	5	6	7	8	9	10
Hansen	Giulia	96	C2	Vervia	50		50				50			50
Georis	Maurane	96	D2	Dinez	40		45				42,5			42,5
Marchetti	Nathalie	96	C6	Manage	45		40				42,5			42,5
Van Acker	Florence	97	D2	Vervia	36		36				36			36
Loyen	Eline	98	D6	Hoeselt	32		32				32			32
Janssens	Evi	96	D4	Zandvoorde	28		28				28			28
Lambiet	Anais	97	D6	Minerois	25		18				21,5			21,5
Velaers	Emma	96	D6	St Truiden	22		20				21			21
Wester	Justine	96	D6	Hondelange	14		22				18			18
Berger	Adele	97	D4	Champ d'n Haut	10		25				17,5			17,5
Hermans	Jennifer	96	D6	Braine l'Alleud	16		14				15			15
Decupere	Eulalie	97	NG	VMS	12		16				14			14
Schouleur	Amelie	96	D4	Ch.d'en Haut	20		6				13			13
Degraef	Margo	98	NG	Berlaar	6		12				9			9
Merahi	Leila	96	D6	Vervia	18						9			9
Marneffe	Celine	97	NC	Ottignies	8		8				8			8
Dubois	Alicia	96	NC	EBS			10				5			5
Maesen	Marie	97	NG	Rillaar			4				2			2
Van den Bosch	Stefanie	96	NG	Berlaar	4						2			2
Alossery	Evelien	97	NG	Wenduine			2				1			1
Vanwelde	Brenda	96	NG	Schulen	2						1			1

### Youth Ranking Minimes Filles 2006/2007 après 2ème phase du Critérium National

					1	2	3	4	5	6	7	8	9	10
Georis	Alison	94	B6	Dinez	50	2	50	10			56			56
Baume	Emeline	94	C0	Thuin	45		40				42,5			42,5
Depuydt	Wendel	94	C4	Wenduine	40		45				42,5			42,5
Gillaux	Mélanie	94	C0	Champ d'n Haut	28		36				32			32
Lizin	Stéphanie	94	C2	Kobelco Vedrin	36		28				32			32
Molenaers	Marie	94	C6	St Truiden	32		32				32			32
Lizin	Coralie	94	C4	Kobelco Vedrin	25		25				25			25
Comein	Audrey	95	C4	EBS	18		22				20			20
Ancion	Noemie	95	D2	Libramont	16		20				18			18
Marchal	Charlotte	94	D0	Floreffe	22		14				18			18
Poel	Lies	94	D2	Schulen	14		18				16			16
Samyn	Margaux	95	D6	Don Bosco	20		12				16			16
Barbaix	Kaat	95	D0	Zandvoorde	4		16				10			10
Deom	Emilie	95	D2	Libramont	12		8				10			10
Lambiet	Laurie	95	D0	Minerois	8		4				6			6
Vermeulen	Aurelie	95	D4	Philippeville	2		10				6			6
Crauwels	Lynn	95	D4	Berlaar	10						5			5
Marchand	Caroline	95	D2	Loyers	6		2				4			4
Lambrecht	Ruth	95	D2	Meulebeke			6				3			3





## C. EN DIRECT DU NATIONAL

### Youth Ranking Cadettes Filles 2006/2007 après 2ème phase du Critérium National

					1	2	3	4	5	6	7	8	9	10
Martos-Sanchez	Margaux	92	B0	Couillet	50	20	50	36			78			78
Heine	Fanny	92	B2	Vervia	45	18	36	6			52,5			52,5
Tasia	Jennifer	93	B6	Villers	28	2	45	14			44,5			44,5
Denutte	Sarah	92	B4	Dinez	32	4	40	10			43			43
Brumenil	Valerie	92	B6	Lomme	40	8	28	4			40			40
Xhonneux	Carole	93	B6	Donald	28	2	36	6			36			36
Dropsy	Marine	92	C0	Virton	40	8	18				33			33
Doffigny	Justine	93	C0	Thuin	22		28	4			27			27
Paring	Frédérique	92	B6	Virton	22		18				20			20
Robert	Adele	93	C2	Ecaussinnes	18		22				20			20
Denys	Nadia	93	C4	Oostende	16		14				15			15
Heyeres	Maite	93	C4	Minerois	16		8				12			12
Bolsens	Ine	92	C4	Kobelco Hoboken			14				7			7
Jans	Karlijn	93	C6	Bree			14				7			7
Brebels	An	93	B6	Hasselt	12						6			6
Legrand	Amal	92	C0	Ch.d'en Haut	10						5			5
Cheng	Kimberly	93	C4	Monceau	8						4			4
Gérard	Caroline	92	C0	Kobelco Audergh	8						4			4
Litwinski	Lea	93	D2	Sauveniere			6				3			3
Marchale	Megan	93	D2	Kobelco Auderghem			6				3			3
Verstappen	Marisya	93	C4	Berlaar			6				3			3

### Youth Ranking Juniores Filles 2006/2007 après 2ème phase du Critérium National

					1	2	3	4	5	6	7	8	9	10
Borhouse	Romy	89	A14	Virton	45	45	50	50			95			95
Vinci	Gabriella	89	A7	Bethune	50	50	40	40			90			90
Schouleur	Charlene	90	A17	Centre	40	40	36	32			74			74
Wang	Wanying	91	B0	Immo Mortsel	18	18	45	45			63			63
Princen	Johanna	90	B0	Lauwe	36	36	28	25			62,5			62,5
Rosart	Charlotte	89	B0	Kobelco Vedrin	32	32	32	28			62			62
Dockx	Kim	89	B2	Berlaar	25	25	22	20			46			46
Gerrits	Rebecca	90	B2	Hasselt	28	28	16	18			45			45
Christian	Lisiane	91	B0	Astrid	20	20	25	22			43,5			43,5
Laurier	Sabine	89	B0	Don Bosco	12	14	22	20			34			34
Lhermitte	Justine	91	B0	Lomme	16	16	16	18			33			33
Collard	Perrine	89	B2	Virton	22	22	6	12			31			31
Doffigny	Chloe	91	B4	Thuin	12	14	12	16			27			27
Bourgeois	Annyse	90	B2	St Georges	16	16	6	12			25			25
Detrigne	Christel	89	B4	Vervia	8	12	8	14			21			21
Overloop	Tineke	91	B6	Leuven		4	12	16			16			16
Vanrossomme	Laurine	91	B2	EBS	8	12	2	8			15			15
Bacquelaine	Leslie	91	B4	Dinez	4	10		2			8			8
Jacqmin	Aurelie	89	B6	Astrid		4	2	8			7			7
Lucas	Céline	90	B0	Kobelco Vedrin	4	10					7			7
Rosseel	Sara	90	B2	Wenduine		6		4			5			5
Hansen	Enrike	89	B6	Vervia		6					3			3
Radoes	Sanne	89	C2	St Truiden				2			1			1
Sutens	Elke	91	C0	Bree				2			1			1



## D. NOUVELLES INTERNATIONALES

### CLASSEMENT MONDIAL MESSIEURS (1er décembre 2006)

1.	2568	(<<)	WANG Liqin (CHN)	23.	1932	(18)	SAIVE Jean-Michel
2.	2531	(<<)	MA Lin (CHN)	96.	1526	(94)	SAIVE Philippe
3.	2525	(<<)	BOLL Timo (GER)	137.	1384	(134)	SONNET Frédéric
4.	2434	(<<)	WANG Hao (CHN)	163.	1288	(171)	BRATANOV Martin
5.	2325	(<<)	SAMSONOV Vladimir (BLR)	239.	1119	(248)	VOSTES Yannick
6.	2287	(<<)	CHEN Qi (CHN)	289.	1030	(279)	CLOSSET Marc
7.	2205	(<<)	OH Sang Eun (KOR)	317.	995	(319)	DELOBBE Damien
8.	2120	(<<)	RYU Seung Min (KOR)	394.	893	(393)	MERCHEZ Cédric
9.	2116	(11)	SCHLAGER Werner (AUT)	418.	859	(440)	MAECK Anthony
10.	2111	(9)	CHEN Weixing (AUT)	418.	859	(<<)	OBERT Grégory
11.	2082	(10)	CHUAN Chih-Yuan (TPE)	424.	856	(425)	JANSSENS Tim
12.	2073	(14)	LI Ching (HKG)	433.	843	(<<)	VANVINCKENROYE Davy
13.	2067	(29)	HOU Yingchao (CHN)	499.	760	(496)	VAN SCHIL Tom
14.	2052	(15)	JOO Se Hyuk (KOR)	556.	701	(548)	ROGIERES Benjamin
15.	2048	(13)	KREANGA Kalinikos (GRE)	635.	601	(612)	VITTA Kilomo
16.	2046	(12)	HAO Shuai (CHN)	726.	528	(719)	JOANNES Olivier
17.	2002	(16)	MA Long (CHN)	835.	453	(827)	JEAN Lauric
18.	1988	(19)	KONG Linghui (CHN)	888.	415	(881)	LAGNEAUX Maxime
19.	1982	(17)	LIU Guozheng (CHN)	910.	394	(903)	BIERNY Ludovic
20.	1959	(<<)	CRISAN Adrian (ROU)	1050.	246	(<<)	DEPUYDT Robin

### CLASSEMENT MONDIAL DAMES (1er décembre 2006)

1.	2652	(<<)	ZHANG Yining (CHN)	230	1147	(228)	OZER Cécile
2.	2404	(<<)	GUO Yan (CHN)	274.	1070	(266)	OPDENCAMP Karen
3.	2375	(<<)	WANG Nan (CHN)	402.	836	(401)	JUNKER Laurence
4.	2369	(6)	LI Jia Wei (SIN)	550.	624	(546)	VAN DEN BERGH Kristel
5.	2348	(4)	GUO Yue (CHN)	577.	586	(573)	VINCI Gabriella
6.	2284	(5)	TIE Yana (HKG)	645.	502	(647)	INDEHERBERG Cindy
7.	2223	(10)	WANG Yue Gu (SIN)	695.	423	(698)	BORBOUSE Romy
8.	2206	(7)	LI Xiaoxia (CHN)	774.	263	(772)	SCHOULEUR Charlène
9.	2118	(<<)	NIU Jianfeng (CHN)				
10.	2090	(8)	KIM Kyung Ah (KOR)				

### CALENDRIER INTERNATIONAL

Du 10 au 17 décembre 2006

CHAMPIONNAT DU MONDE JUNIOR (Le Caire - Egypte)

Sélection: B. Rogiers

Coach: M. Salsac

Du 14 au 17 décembre 2006

FINALE PRO TOUR (Hong-Kong)

Le 09 janvier 2007

QUAL. CHAMP. D'EUROPE MESSIEURS  
Belgique - Norvège (Alleur)

Le 09 janvier 2007

QUAL. CHAMP. D'EUROPE DAMES  
Belgique - Italie

Du 11 au 14 janvier 2007

PRO TOUR JUNIORS DE TUNISIE (Tunis)

Du 16 au 20 janvier 2007

PRO TOUR OPEN DE CROATIE (Zagreb)

Du 19 au 21 janvier 2007

OPEN DE HONGRIE CADETS (Szolnok)

Du 23 au 27 janvier 2007

PRO TOUR OPEN DE SLOVENIE (Velenje)

Du 26 au 28 janvier 2007

TOP 12 EUROPEEN JUNIORS (Riga - Lettonie)



## E. RESULTATS

### PRO-TOUR OPEN DE POLOGNE - Varsovie, du 15 au 19 novembre 2006

SIMPLES	Parcours Belge		DOUBLES	
<b>Yannick VOSTES</b>			<b>Anthony MAECK / Yannick VOSTES</b>	
-21 - E. Petroukhine (RUS)	4 - 2		- Adrian CRISAN / Andrei FILIMON (ROU)	1 - 4
- A. Gavlas (CZE)	0 - 4			
Qualif. - J. Plachy (CZE)	2 - 4			
Groupes - A. Fuhrer (SUI)	4 - 0			
- V. Skalenko (RUS)	4 - 1			
- Y. Tang (POL)	4 - 0			
Tableau final - T. Boll (GER)	0 - 4			
<b>Anthony MAECK</b>				
Groupes - M. Kleprlik (CZE)	4 - 1			
- A. Filimon (ROU)	0 - 4			

#### 1/2 Finale Simples Messieurs -21 ans

Marcos Freitas (POR)	- Antonin Gavlas (CZE)	4 - 0
Loïc Bobillier (FRA)	- Patrick Baum (GER)	2 - 4

#### Finale Simples Messieurs -21 ans

Marcos Freitas (POR)	- Patrick Baum (GER)	2 - 4
----------------------	----------------------	-------

#### 1/2 Finale Simples Messieurs

Timo Boll (GER)	- Werner Schlager (AUT)	4 - 1
Damien Eloi (FRA)	- Vladimir Samsonov (BLR)	0 - 4

#### Finale Simples Messieurs

Timo Boll (GER)	- Vladimir Samsonov (BLR)	4 - 2
-----------------	---------------------------	-------

#### 1/2 Finale Doubles Messieurs

Seiya Kishikawa / Jun Mizutani (JPN)	- Lucjan Blaszczak / Zeng Yi Wang (POL)	1 - 4
Christophe Legout (FRA) / Werner Schlager (AUT)	- Chen Weixing / Robert Gardos (AUT)	1 - 4

#### Finale Doubles Messieurs

Lucjan Blaszczak / Zeng Yi Wang (POL)	- Chen Weixing / Robert Gardos (AUT)	4 - 2
---------------------------------------	--------------------------------------	-------

\*\*\*\*\*

#### 1/2 Finale Simples Dames

Liu Jia (AUT)	- Li Jiao (NED)	4 - 3
Aya Umemura (JPN)	- Li Qian (POL)	1 - 4

#### Finale Simples Dames

Liu Jia (AUT)	- Li Qian (POL)	3 - 4
---------------	-----------------	-------

#### 1/2 Finale Doubles Dames

Veronika Heine / Liu Jia (AUT)	- Svetlana Ganina (RUS) / Viktoria Pavlovich (BLR)	4 - 3
	- Hirano Sayaka JPN / Hiura Reiko (JPN)	
	- Nikoleta Stefanova / Wenling Tan Monfardini (ITA)	4 - 1

#### Finale Doubles Dames

Veronika Heine / Liu Jia (AUT)	- Hirano Sayaka JPN / Hiura Reiko (JPN)	1 - 4
--------------------------------	---	-------

### OPEN DU PORTUGAL JEUNES - Tavira, du 1er au 03 décembre 2006

PARCOURS BELGE INTERPAYS					
<b><u>CADETS - GROUPE E (J. Indeherberg / E. Van Rossomme)</u></b>			<b><u>JUNIORS - GROUPE A (L. Jean / M. Guyot / C. Guilmin)</u></b>		
Belgique "B"	- Italie B	3 - 0	Belgique	- Portugal B	0 - 3
	- Espagne A	1 - 3		- Danemark	1 - 3
Places 8 à 14	- Portugal A	1 - 3	Places 9 à 12	- Espagne B	2 - 3
				- Espagne A	3 - 1
PARCOURS BELGE SIMPLE					
<b><u>CADETS</u></b>			<b><u>JUNIORS</u></b>		
Lauric JEAN	- G. Surnin (GER)	3 - 1	Cédric GUILMIN	- N. Van Der Lee (NED)	0 - 3
	- L. Mutti (ITA)	3 - 2		- I. Silva (POR)	0 - 3
Tableau final	- A. Slovacik (SVK)	3 - 1			
	- M. Rech (ITA)	3 - 1			
1/2 F	- H. Söderlund (SWE)	1 - 3			
Julien INDEHERBERG	- S. Gauzy (FRA)	1 - 3	Maxime GUYOT	- F. Tatulli (ITA)	3 - 1
	- G. Garcia (ESP)	3 - 2		- D. Meads (ENG)	0 - 3
Emilien VAN ROSSOMME	- A. Hachard (FRA)	0 - 3			
	- D. Carvalho (POR)	3 - 2			

#### Finale Cadets

Hampus Söderlund (SWE)	- Romain Lorentz (FRA)	2 - 3
------------------------	------------------------	-------

#### Finale Juniors

André Silva (POR)	- Marc DIELISSSEN (LUX)	3 - 1
-------------------	-------------------------	-------



## E. RESULTATS

### CHAMPION'S LEAGUE ETTU 2006/2007 MESSIEURS

#### CLASSEMENTS DES GROUPE

<u>GROUPE A</u>	<u>GROUPE B</u>	<u>GROUPE C</u>	<u>GROUPE D</u>		
1. Niederösterreich (AUT) 2. Angers (FRA) 3. Frickenhausen (GER) 4. Eslövs (SWE)	1. Zagreb (HRV) 2. Istres (FRA) 3. Ochsenhausen (GER) 4. Cajagranada (ESP)	1. El Nino Praha (CZE) 2. Pontoise (FRA) 3. Gönnern (GER) 4. Röben Gloska (POL)	<b>1. Villette Charleroi (BEL)</b> 2. Hennebont (FRA) 3. Grenzau (GER) 4. Pieve Emanuele (ITA)		
<b>LA VILLETTE</b> Vladimir Samsonov Alexeï Smirnov Jean-Michel Saive	<b>-PIEVE EMANUELE</b> - Mondello - Vyborny - Bobocica Razvan	<b>3-0</b> 3-0 3-0 3-1	<b>GRENZAU</b> Blaszczyk Pavelka Chen Blaszczyk Pavelka	<b>- HENNEBONT</b> - Bai - Gorak - Grigoryev - Gorak - Bai	<b>2-3</b> 3-0 3-0 1-3 1-3 2-3
<b>HENNEBONT</b> Gorak Bai Grigoryev	<b>- LA VILLETTE</b> - Alexeï Smirnov - Vladimir Samsonov - Jean-Michel Saive	<b>0-3</b> 2-3 2-3 0-3	<b>PIEVE EMANUELE</b> Vyborny Mondello Bobocica Razvan Vyborny	<b>- GRENZAU</b> - Pavelka - Blaszczyk - Fejer-Konnerth - Blaszczyk	<b>1-3</b> 1-3 3-1 2-3 0-3
<b>LA VILLETTE</b> Vladimir Samsonov Alexeï Smirnov Jean-Michel Saive	<b>- GRENZAU</b> - Burgis - Pavelka - Placek	<b>3-0</b> 3-0 3-0 3-0	<b>HENNEBONT</b> Gorak Grigoryev Wang Gorak Grigoryev	<b>- PIEVE EMANUELE</b> - Vyborny - Mondello - Bobocica Razvan - Mondello - Vyborny	<b>2-3</b> 0-3 1-3 3-2 3-1 0-3
*****	*****	*****	*****	*****	

### EUROPEAN CHAMPIONSHIPS 2007 - QUALIFICATION

#### DAMES - PREMIER DIVISION - GROUPE C

<b>HONGRIE</b> P. Lovas G. Pota M. Juhasz	- <b>BELGIQUE</b> - K. Opdencamp - C. Indeherberg - K. Van den bergh	<b>3-0</b> 3-2 3-0 3-0	<b>SLOVAQUIE</b> E. Odorova L. Kotorkova V. Marcekova	- <b>ITALIE</b> - G. Cavalli - Wang Yu - S. Soldi	<b>3-0</b> 3-0 3-0 3-0
--	---	---------------------------------	--	--	---------------------------------

#### CLASSEMENT DU GROUPE C

1. ITALIE - 9 pts
2. HONGRIE - 8 pts
3. SLOVAQUIE - 7 pts
4. BELGIQUE - 6 pts

#### PROCHAINE RENCONTRE

**Belgique - Italie**  
**Le 10 janvier 2007 à 20h00**  
Complexe Sportif de Châtelet  
Place Wilson, 15

#### MESSIEURS - PREMIER DIVISION - GROUPE A

<b>BELGIQUE</b> Ph. Saive JM. Saive Y. Vostes Ph. Saive	- <b>DANEMARK</b> - F. Tugwell - M. Maze - M. Monrad - M. Maze	<b>1-3</b> 3-1 2-3 1-3 0-3	<b>NORVEGE</b> Wang Jian Feng G. Erlandsen I. Moldovan Wang Jian Feng G. Erlandsen	- <b>SLOVAQUIE</b> - P. Sereda - L. Pistej - M. Bardon - L. Pistej - P. Sereda	<b>3-2</b> 3-1 1-3 2-3 3-2 3-1
---	--	--	---	---	---

#### CLASSEMENT DU GROUPE A

1. DANEMARK - 9 pts
2. BELGIQUE - 7 pts
3. NORVEGE - 7 pts
4. SLOVAQUIE - 7 pts

#### PROCHAINE RENCONTRE

**Belgique - Norvège**  
**Le 09 janvier 2007 à 20h00**  
Hall Henri Germis  
Ans - Loncin



# LA DER DES SAIVE



DERNIER MATCH EN BELGIQUE DES FRÈRES SAIVE EN ÉQUIPE NATIONALE.  
LA LIGUE EUROPÉENNE SUPPRIMANT LEURS MATCHS DE QUALIFICATION DANS LES DIFFÉRENTS PAYS PARTICIPANT.



PRÉSENTE L'EUROPEAN  
CHAMPIONSHIP QUALIFICATION



# BELGIQUE-NORVEGE

## MARDI 9 JANVIER 2007 À 20H00

HALL HENRI GERMIS  
À ANS-LONCIN



RÉSERVATIONS  
**0474/641 949**

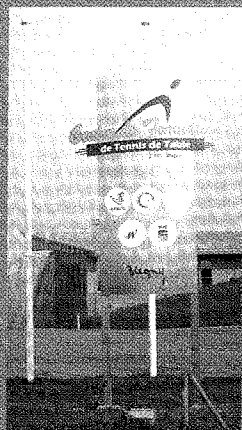




# Centre de Formation de Tennis de Table

C.F.T.T. - Blegny

*Le premier centre spécifique  
de tennis de table en Belgique !*

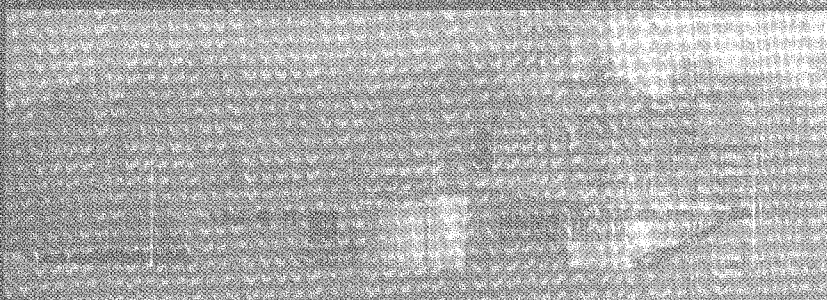


## Sur 2000m2...

2 salles de ping  
(16 tables et 2 tables),  
un bureau,  
2 salles de réunion,  
une cafétéria,  
un magasin Dandoy.

Tous les matchs de la Jupiler League  
en direct sur écran géant grâce à  
**Belgacom TV**

(voir programme sur [www.leping.be/blegny](http://www.leping.be/blegny))



## C.F.T.T.

Rue Lambert Marlet, 13  
4670 Blegny

Tél: 04/370.12.15

E-mail : [cftt@leping.be](mailto:cftt@leping.be)

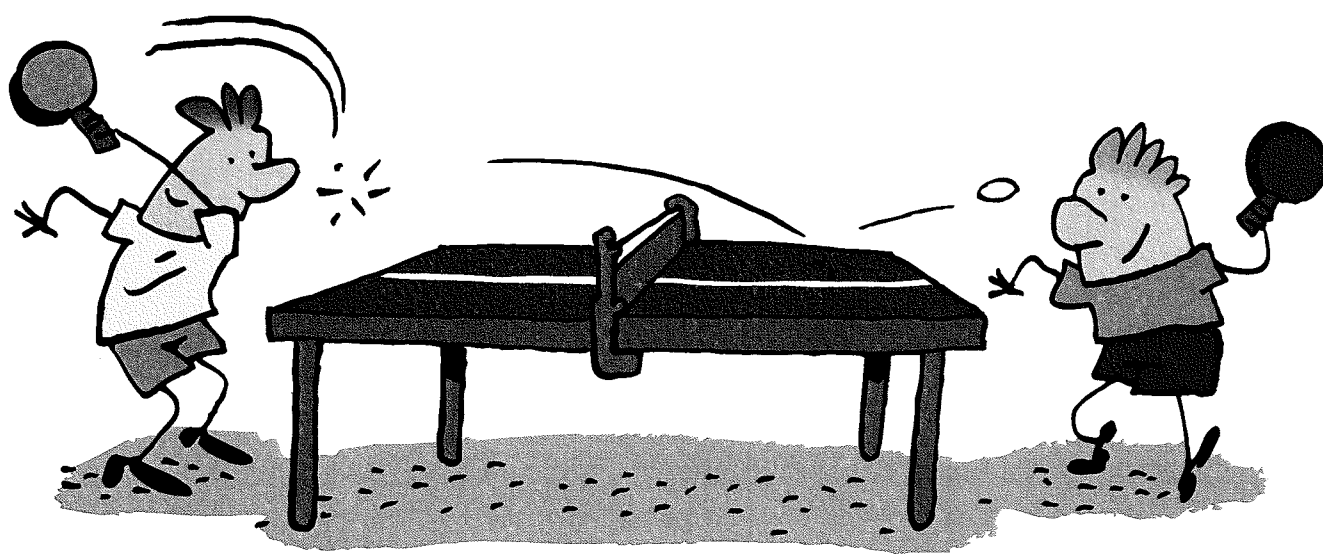
### Ouverture :

Cafétéria et magasin  
de 18h00 à 22h30,  
du mardi au vendredi  
+ jours de compétitions  
sur rendez-vous  
(0495/23 86 27)

### Entraînement libre pour tous les affiliés les :

- Mardi à partir de 16h30
- Mercredi à partir de 20h
- Jeudi à partir de 17h
- Vendredi à partir de 20h

# Ethias, partenaire officiel du Tennis de table.



0800 23 777  
ou  
[www.ethias.be](http://www.ethias.be)

**ethias**